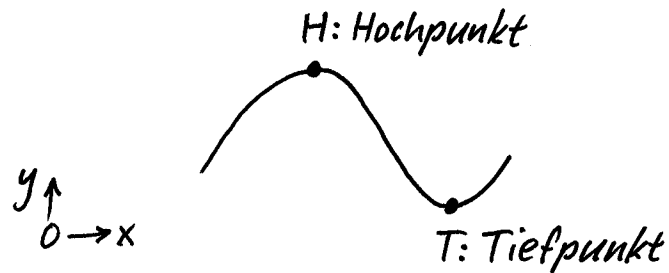
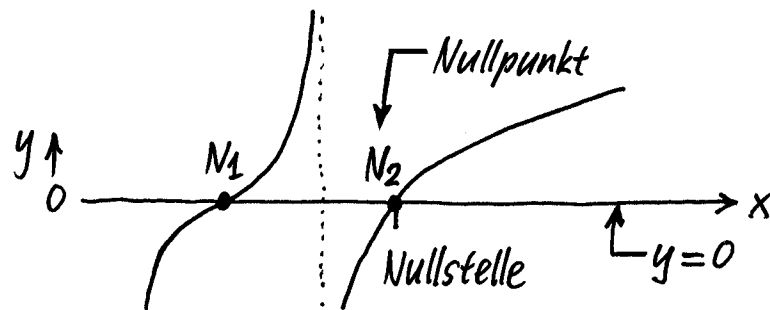


Elemente der Kurvendiskussion

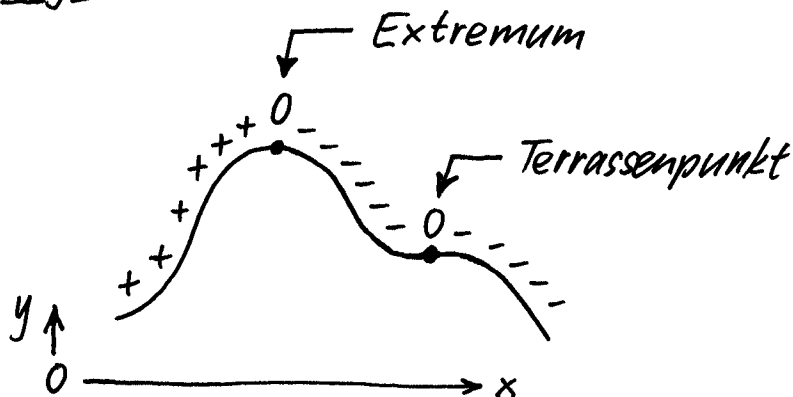
Lokale Extrema:



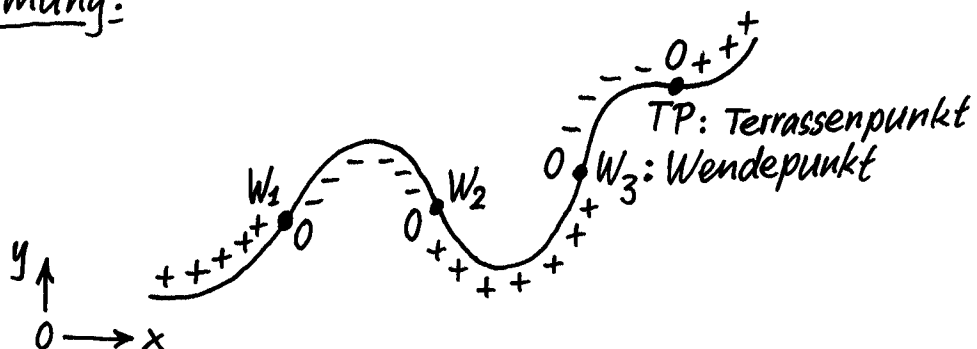
Nullstellen (Nullpunkte):



Steigung:

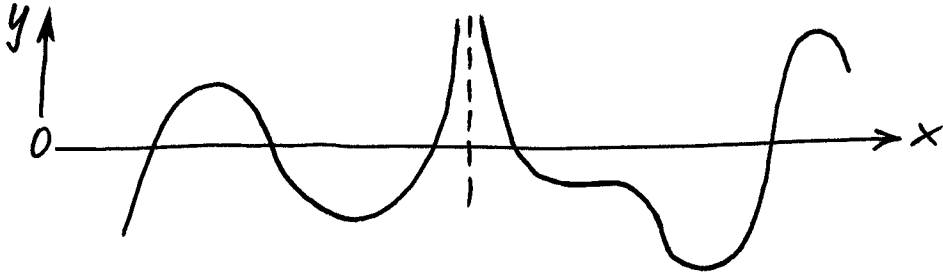


Krümmung:

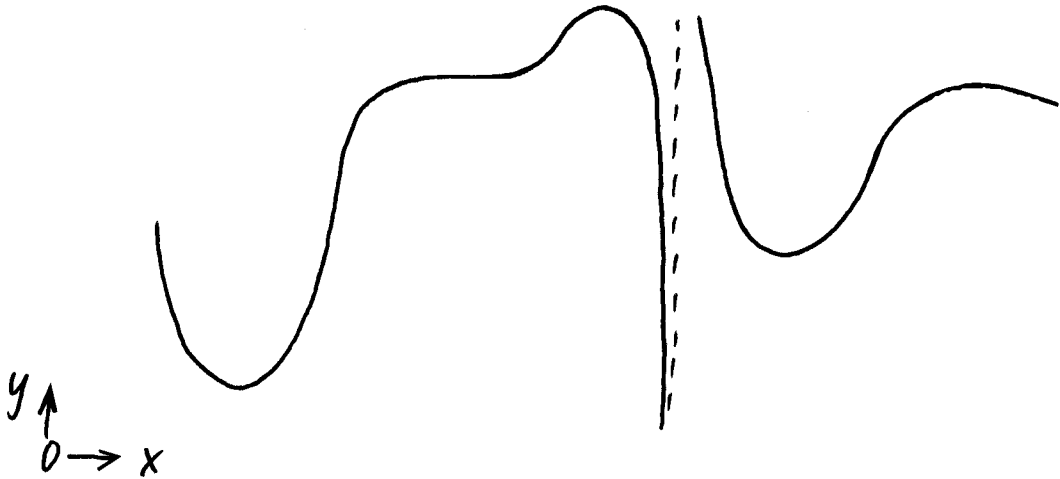


Aufgabe:

a) Kennzeichne Nullpunkte und Extrema



b) Kennzeichne Extrema und Vorzeichen der Steigung



c) Kennzeichne Wendepunkte, Terrassenpunkte und Vorzeichen der Krümmung

