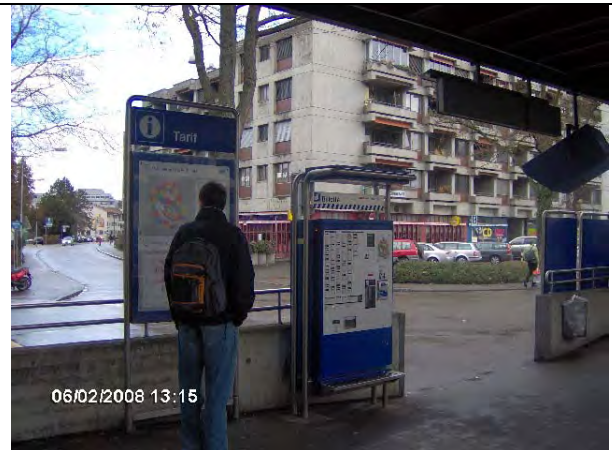


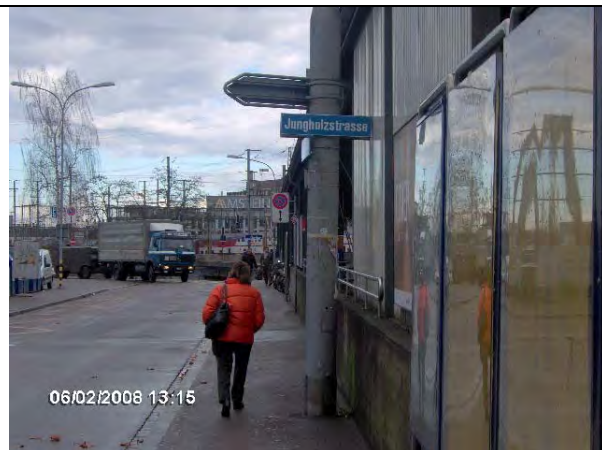
„Wegbeschreibung“ Bahnhof Oerlikon → Educa-Gebäude



Bahnhof Oerlikon. Vom HB her kommend sieht man auf der rechten Seite Hochhäuser. Dies ist die „falsche“ Seite. Die Jungholzstrasse liegt auf der linken Seite der Geleise.



Auf der „richtigen“ Seite der Geleise beim Bahnhof Oerlikon schaut man in die Jungholzstrasse.



Wenn man am Billetautomaten vorbei geht (vorheriges Bild) sieht man auf der rechten Seite ein Strassenschild mit der Aufschrift „Jungholzstrasse“.



Der „Anfang“ der Jungholzstrasse.



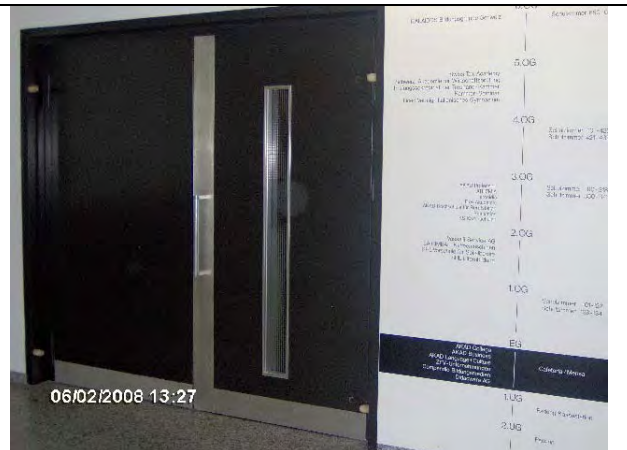
Ein auffälliges Haus mit einer Freske mit einem Fischschwarm auf der Jungholzstrasse (linke Strassenseite).



Das Educa-Gebäude aus der Ferne.



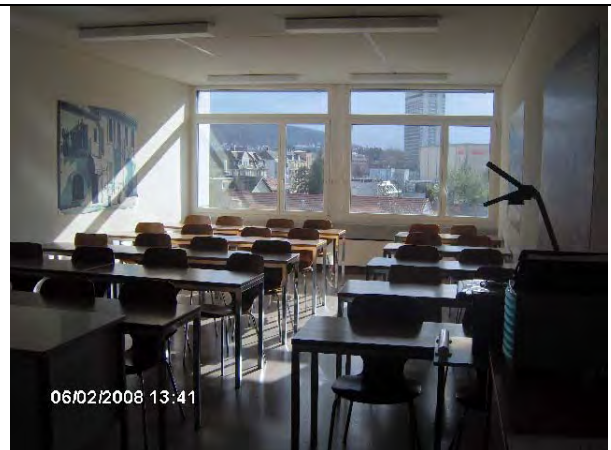
Beim Eingang des Educa-Gebäudes.



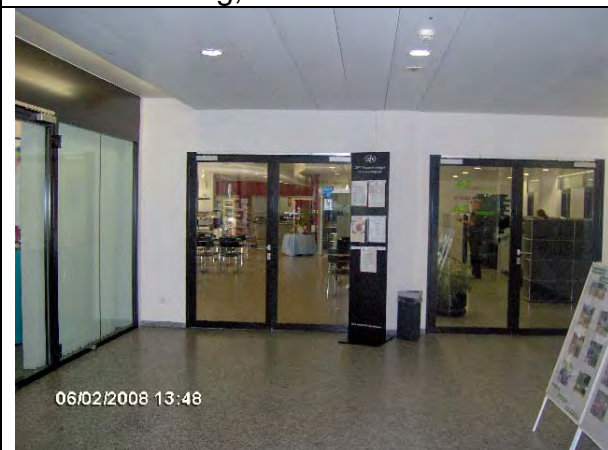
Warenlift im Erdgeschoss des Educa-Gebäudes. (Nicht verwenden!) Rechts davon befindet sich ein Plan mit den Zimmernummern.



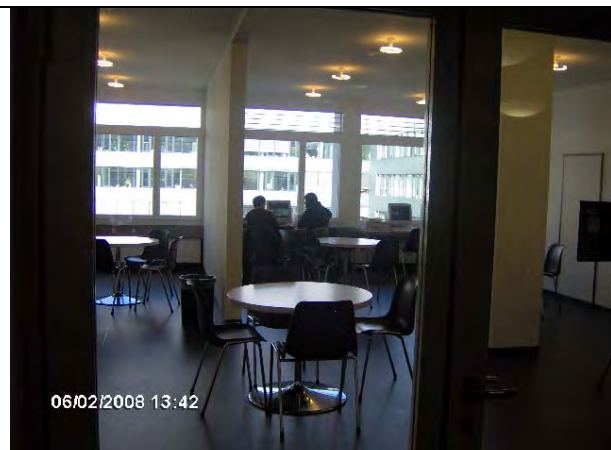
Infotafel im Educa-Gebäude links vom Warenlift. Dort wird der Ort bekannt gegeben für die Begrüßung um 09:00 Uhr am Donnerstag, dem 25. Feb. 2010.



Ein Schulzimmer im Educa-Gebäude.



Mensa im Erdgeschoss des Educa-Gebäudes. (Glastüren links).



Ruheraum auf 4. Stock des Educa-Gebäudes.